

## 新しい旅の エチケット

感染リスクを避けて  
安心して楽しい旅行

### あなたのエチケットからはじまる安心な旅



すいている時期、  
時間帯で、  
快適旅行



マスクして、  
手洗い消毒、  
接種後も



日頃から、  
健康チェックを  
習慣に



並ぶとき、  
しっかり取ろう  
ディスタンス



旅行前、  
体調不良？  
旅控え



お店・宿選びの選択肢、  
感染対策  
忘れずに

## 新しい旅の エチケット

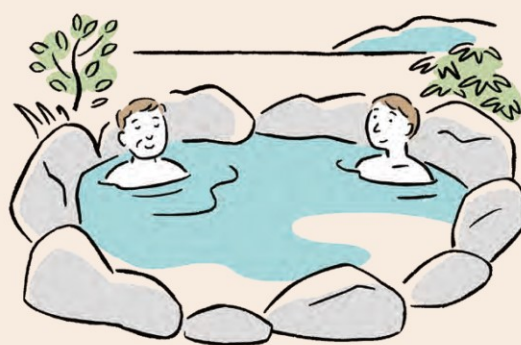
感染リスクを避けて  
安心して楽しい旅行



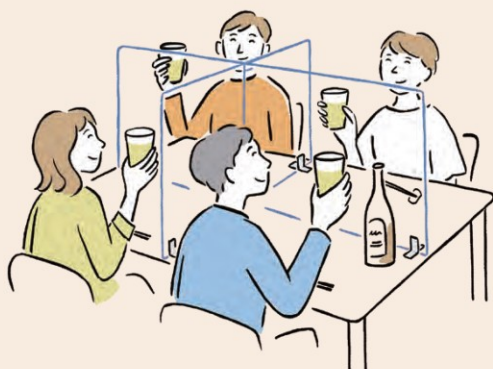
## 宿泊・飲食編



検温と  
消毒済ませて、  
チェックイン



黙浴で、  
静かにゆったり  
「いい湯だな」



エチケット  
守って安心、  
笑顔で乾杯



ごちそうさま、  
話の続きは  
部屋でしょう



国土交通省

旅行連絡会

## 新しい旅の エチケット

感染リスクを避けて  
安心して楽しい旅行



## 交通編



車内・機内でも、  
マスク忘れぬ  
エチケット



風入れて、  
車内も心も  
リフレッシュ



ゆとりある  
車両を選んで、  
気持ちもゆったり



楽しくも、  
車内・機内の  
おしゃべり控えめに

## 新しい旅の エチケット

感染リスクを避けて  
安心して楽しい旅行



## 観光施設 ショッピング編



すいた時間、  
場所を選んで  
安心観光



大声は、  
出さずに静かに  
楽しもう



屋外でも、  
しっかり取ろう  
ディスタンス



お土産を  
選ぶ前後に、  
手の消毒



# 屋外・屋内でのマスク着用について

- マスク着用は従来同様、基本的な感染防止対策として重要です。  
一人ひとりの行動が、大切な人と私たちの日常を守ることに繋がります。
- 屋外では、人との距離（2m以上を目安）が確保できる場合や、距離が確保できなくても、会話をほとんど行わない場合は、**マスクを着用する必要はありません。**
- 屋内では、人との距離（2m以上を目安）が確保できて、かつ会話をほとんど行わない場合は、**マスクを着用する必要はありません。**



	距離が確保できる	距離が確保できない
会話を する	<p>マスク必要なし</p>	<p>マスク着用推奨</p>
会話を ほとんど 行わない	<p>マスク必要なし</p> <p>公園での散歩やランニング、サイクリングなど</p>	<p>マスク必要なし</p> <p>徒歩や自転車での通勤など、屋外で人とすれ違う場面</p>

	距離が確保できる	距離が確保できない
会話を する	<p>マスク着用推奨</p> <p>※十分な換気など感染防止対策を講じている場合は外すことも可</p>	<p>マスク着用推奨</p>
会話を ほとんど 行わない	<p>マスク必要なし</p> <p>距離を確保して行う 図書館での読書、芸術鑑賞</p>	<p>通勤ラッシュ時や人混みの中 では<b>マスクを着用しましょう</b></p>

**高齢の方と会う時や病院に行く時は、マスクを着用しましょう。**  
体調不良時の出勤・登校・移動はお控えください。



夏場は、熱中症防止の観点から、屋外でマスクの必要のない場面では、マスクを外すことを推奨します。

マスクに  
関するQ&A

