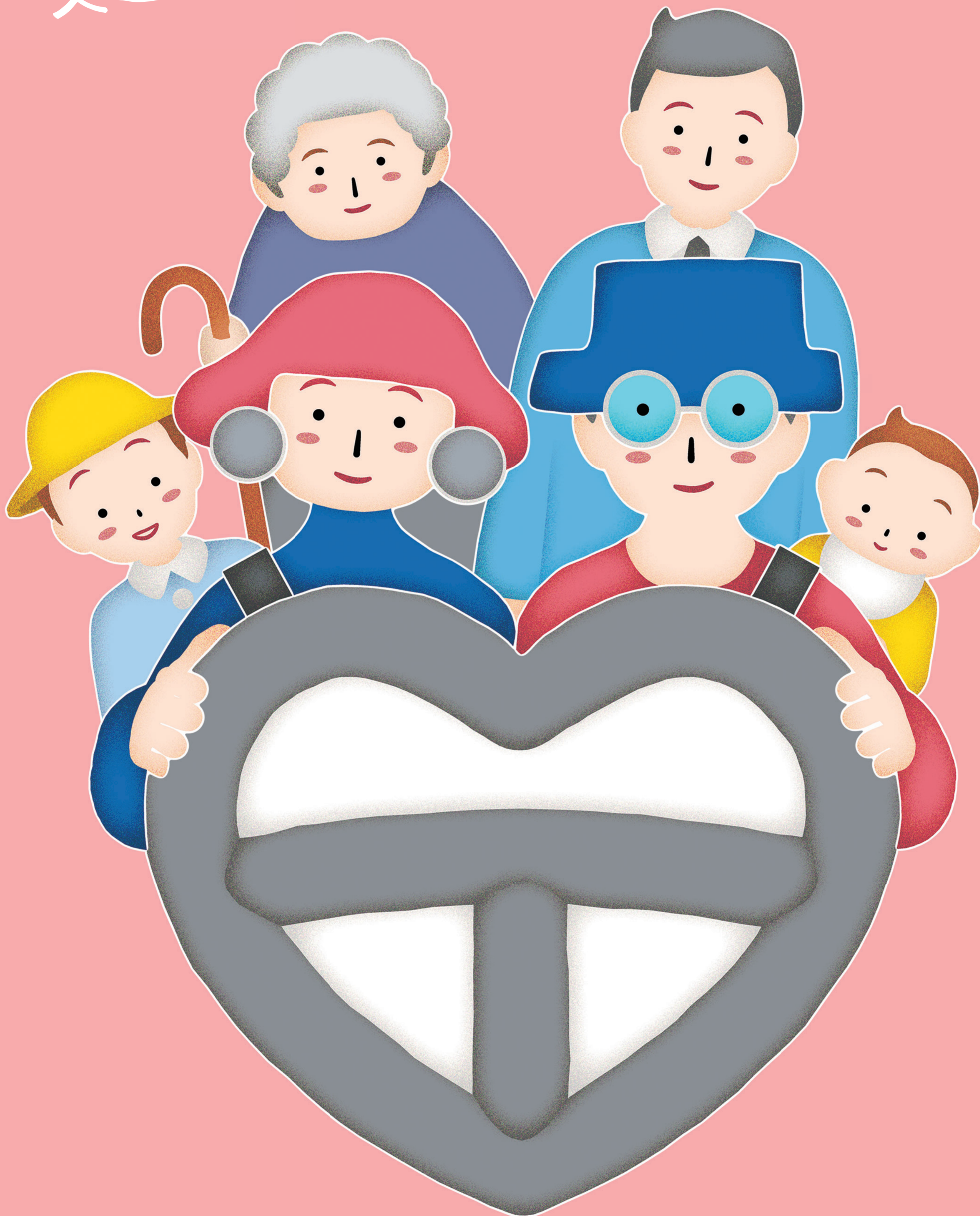


あなたの自賠責保険料・共済掛金が、  
交通社会に暮らす誰かを支えている。



自賠責保険料・共済掛金は、あなたのためだけでなく、自動車事故被害に遭われた方々、その家族・遺族の方々の支援に使われています。被害者支援や事故防止の持続的な財源とするために、2023年4月から自賠責保険料・共済掛金に含まれる賦課金を拡充いたしました。皆様のご協力をよろしくお願いいたします。

詳しくはこちら



国土交通省